

令和7年5月吉日

県内事業所の皆様方

岡山県立岡山瀬戸高等支援学校
校長 金井 敏美

令和7年度 第1回 岡山県立岡山瀬戸高等支援学校
企業参観日の開催について（御案内）

平素より本校の教育に御協力いただき、厚く感謝申し上げます。

この度、本校の教育内容及び生徒の学習する姿を実際に見ていただきたいと考え、昨年度同様に「企業参観日」を開催いたします。障害者雇用や現場実習について事業所の方々の疑問や不安等の解消、生徒の主体的な進路選択や自己実現に向けて、学校と事業所が連携を図ることを目的としております。

つきましては、関係者に趣旨を御周知いただくとともに、御参加いただける場合は、次の要領にてお申し込みくださいますようお願いいたします。

記

1. 日時 令和7年6月26日（木）10：30～12：00
2. 場所 岡山県立岡山瀬戸高等支援学校 （岡山市東区瀬戸町江尻1326）

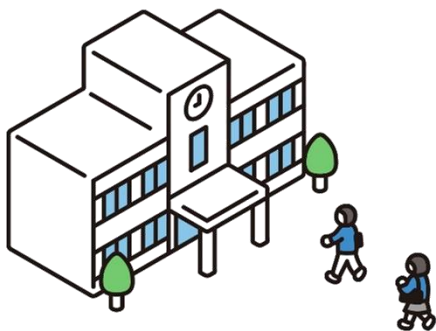
3. 日程

10：10～10：30	受付
10：30～10：55	開会、学校概要説明
11：00～11：45	授業参観
11：45～12：00	意見交換会
12：00	閉会

4. その他
- ・駐車場及び会場の都合で、一社2名まで（最大20社程度）といたします。参加多数の場合は先着順となる場合があります。
 - ・今年度は、11月にも開催を予定しています。なお、「企業参観日」以外でも、随時学校見学は可能です。
 - ・お申込みは、Googleフォームをご利用ください。
- 〆切 令和7年6月20日（金）17時



【 お問い合わせ 】
〒709-0854 岡山市東区瀬戸町江尻1326
岡山県立岡山瀬戸高等支援学校
TEL 086-952-5633
FAX 086-952-5636
Mail setoseto@pref.okayama.jp
進路指導主事 杉山 和之



- ちょっと学校を見てみたい。
- 岡山市以外からも通学していると聞いたけど…?
- 障害者雇用について聞いてみたい。

これらの疑問や興味にお応えします！
お気軽にお越しください。



企業参観日

【日時】 令和7年6月26日（木）

10:10~10:30	受付
10:30~	開会、学校概要説明
11:00~	授業参観
12:00	閉会

【場所】 岡山県立岡山瀬戸高等支援学校
(岡山市東区瀬戸町江尻1326)

✦ 参加多数の場合は先着順とし、最大20社程度とさせていただきます。
なお、「企業参観日」以外でも、随時学校見学は可能です。

✦ お申込みは Google フォームをご利用ください。



連絡をお待ちしております ♪
進路指導主事 杉山 和之

☎ 086-952-5633
☎ 086-952-5636
✉ setoseto@pref.okayama.jp

