

# 保健だより 7号

令和6年 3月  
岡山瀬戸高等支援学校

3年生のみなさん、ご卒業おめでとうございます。

1・2年生のみなさんは、1年間の締めくくりの時期になりました。  
3学期もあと少しです。天気や気温が一定しないこの季節、体調を崩さないように、心と体の健康に気を付けて元気に過ごしましょう。

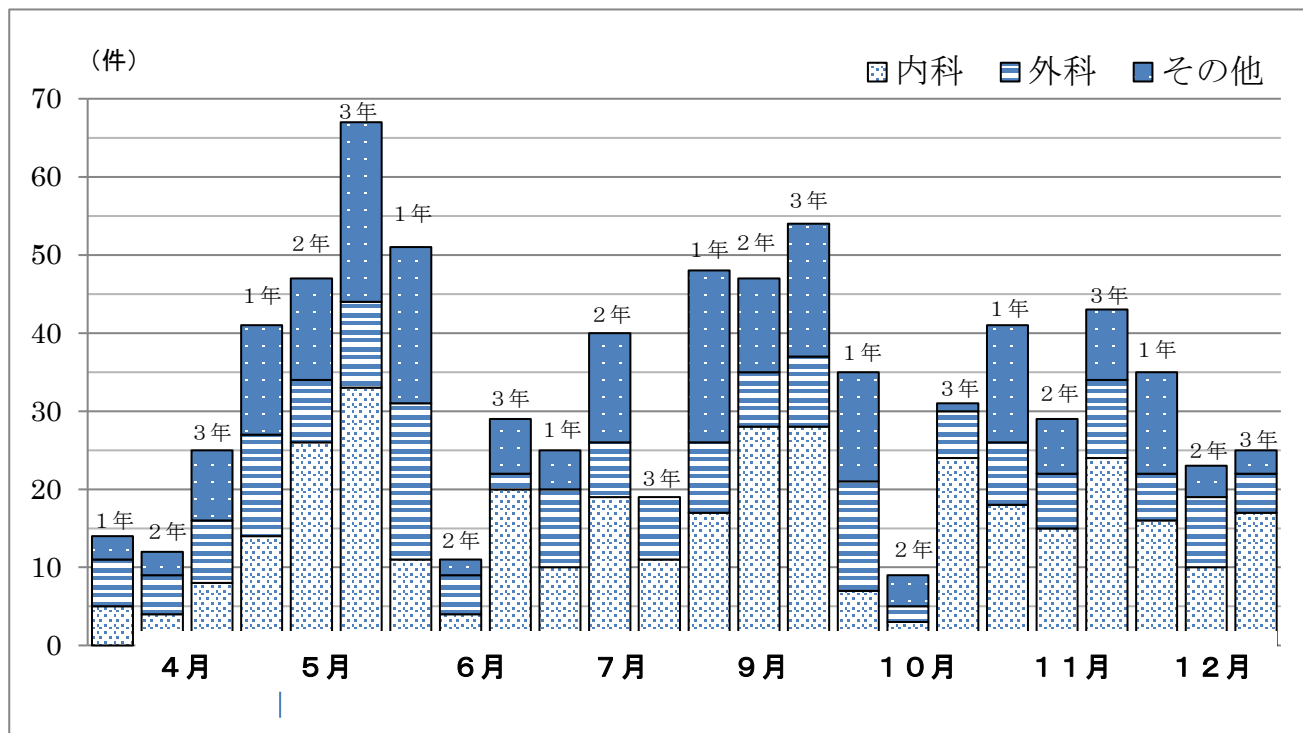


## 学校保健安全委員会の報告

2月に学校医の先生とPTAの保護者の方をお招きして、学校保健安全委員会を開催しました。  
本校における保健に関する取り組み、定期健康診断結果と受診状況、保健室利用状況など委員の方へ報告した内容の一部をお伝えします。

〈 令和5年度の保健室利用状況 〉 下図参照

- ◆内科 372件 (①頭痛、②腹痛、③気分不良)
- ◆外科 195件 (①擦り傷、②打撲、③切傷)
- ◆その他 234件 (メンタル、相談等)



どの学年も、転倒した、いつのまにか切れていた、など様々な理由でのケガによる来室者が多く、病院を受診しないといけないようなケガをした人も何人かいました。日頃からケガをしないように気を付けて行動しましょう。また、ケガをした後は、何に注意すれば良かったかを振り返ることが大切です。



歯科検診の結果		本 校				岡 山 県	
		1 年 生	2 年 生	3 年 生	合 計	高等学校	支援学校 高等部
R5.5/25 実施 (本校)	むし歯	36.1 %	18.9 %	37.5 %	31 %	16.3 %	32.7 %
	治療率	84.6 %	57.1 %	60 %	62.9 %	32.7 %	32.4 %

(※ 岡山県の高等学校と支援学校高等部の値は令和4年度のものの)

今年度の歯科検診では、むし歯のある人が全体の31%いました（上表参照）。  
来年度から昼食後の歯磨き運動を再開予定です。



学校歯科医 ころろ歯クリニック

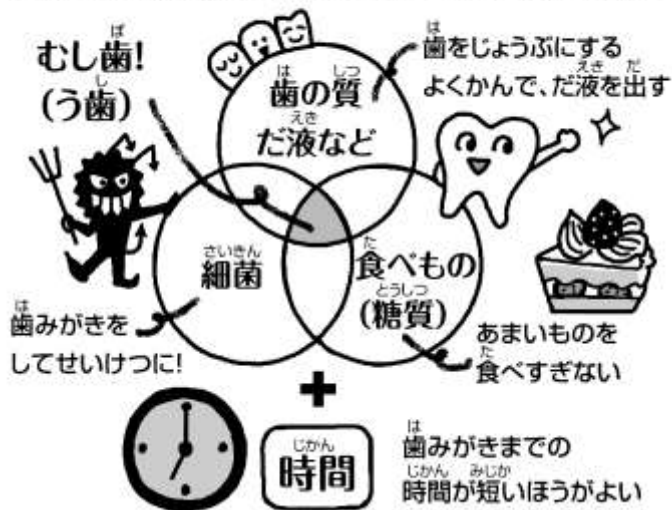


長島先生からのメッセージ

歯磨きは、インフルエンザや他の感染症の予防にもなるため、食事後はしっかり歯磨きしましょう。

そして、食事内容も少し気を付けながら取り組むのがポイントです。砂糖の量に着目してみてください。ジュースは多くの砂糖が入っているため、知らず知らずのうちに摂りすぎてしまいます。また、間食時間が多ければ多いほど、むし歯になるリスクも高まります。食事内容とおやつの時間も少し気にしてみてくださいね。

### むし歯の原因の3つの輪+時間



## 病気の治療がまだ済んでいない人は受診をしましょう

1、2学期に「受診のお知らせ」をお渡しした人で、まだ受診が済んでいない人は、受診をしましょう。受診後は保健室へ用紙を提出してください。

特に3年生は、仕事が始まると受診をすることが難しくなります。4月からの新生活を万全の体調でスタートするために、早めに治療を済ませましょう。3年生は受診後の治療指示書の提出は不要です。

